

# Panasonic

## FREE MULTI-SYSTEM TIL BOLIGEN

OP TIL 5 INDENDØRSENHEDER ER TILSLUTTET TIL 1 UDENDØRSENHED







## Free Multi-system til boligen

### Hvorfor en multi-opdelt enhed er bedre end flere enkeltopdelte enheder

#### Op til 5 indendørsenheder er tilsluttet til 1 udendørsenhed

- Kun 1 kompakt udendørsenhed
- Øger komfort i huset, da hvert rum har sin egen indendørsenhed til at varme det op
- Meget mere effektiv som en enkeltopdelt enhed

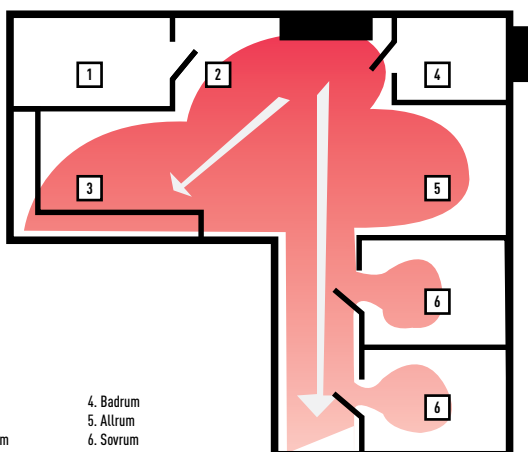
- Mere effektivt, da enhederne ikke altid kører ved fuld kapacitet
- Du kan tilslutte alle typer indendørsenheder: f.eks. vægtyper og konsol, alt efter hvad der passer bedst til huset

#### Enkelt delt-løsning

En indendørsenhed er tilsluttet en udendørsenhed. Indendørsenheden er placeret i hovedindgangen og opvarmer hele huset. Nogle rum er muligvis ikke perfekt opvarmede, hvilket giver mindre komfort.

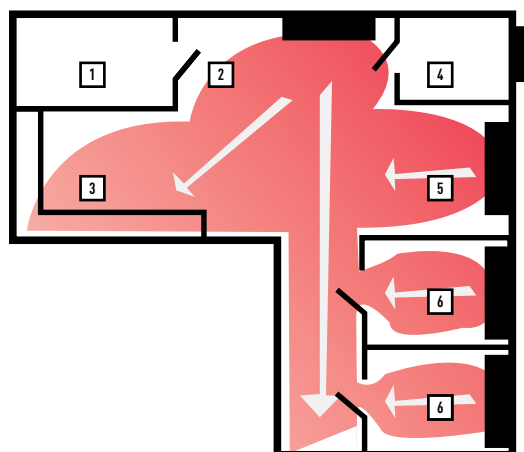
#### Multi split-løsning

Du kan tilslutte op til 5 indendørsenheder med en enkelt udendørsenhed. Du har 1 indendørsenhed pr. rum eller område. Dette øger komfortniveauet væsentligt. Desuden har du kun en enkelt udendørsenhed.





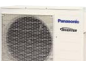




1. Tvättstuga  
2. Entré  
3. Kök/Matrum

4. Badrum  
5. Allrum  
6. Sovrum





**OP TIL 5  
INDENDØRSENHEDER  
MED EN ENKELT  
UDENDØRSENHED**

Mulige kombinationer af udendørs/ Indendørsenheder	Kapacitet (Min.- Maks.)	Indendørs kapacitet	Vægmonteret Ethera	Vægmonteret TZ og RE	Gulvmodel	Kanalbatteri med lavt statisk tryk	4-Vejs 60x60 kassette
	3,2 kW - 5,7 kW	5 - 1,6kW 7 - 2,0kW 9/10 - 2,5kW <sup>1</sup> 12 - 3,2kW	CS-MZ5SKE / CS-MZ5SKE-M CS-Z7SKEW / CS-Z7SKEW-M CS-Z9SKEW / CS-Z9SKEW-M CS-Z12SKEW / CS-Z12SKEW-M	CS-MT2SKE CS-MT2SKE / CS-MRE7RKE CS-TZ9SKEW / CS-RE9RKEW CS-TZ12SKEW / CS-RE12RKEW	CS-E9GFEW CS-E12GFEW	CS-E9PD3EA CS-E120D3EAW <sup>2</sup>	CS-E9PB4EA CS-E12PB4EA <sup>2</sup>
	3,2 kW - 7,5 kW	5 - 1,6kW 7 - 2,0kW 9/10 - 2,5kW <sup>1</sup> 12 - 3,2kW	CS-MZ5SKE / CS-MZ5SKE-M CS-Z7SKEW / CS-Z7SKEW-M CS-Z9SKEW / CS-Z9SKEW-M CS-Z12SKEW / CS-Z12SKEW-M	CS-MT2SKE CS-MT2SKE / CS-MRE7RKE CS-TZ9SKEW / CS-RE9RKEW CS-TZ12SKEW / CS-RE12RKEW	CS-E9GFEW CS-E12GFEW	CS-E9PD3EA CS-E120D3EAW <sup>2</sup>	CS-E9PB4EA CS-E12PB4EA <sup>2</sup>
	4,5 kW - 9,0 kW	5 - 1,6kW 7 - 2,0kW 9/10 - 2,5kW <sup>1</sup> 12 - 3,2kW 15 - 4,0kW 18 - 5,0kW	CS-MZ5SKE / CS-MZ5SKE-M CS-Z7SKEW / CS-Z7SKEW-M CS-Z9SKEW / CS-Z9SKEW-M CS-Z12SKEW / CS-Z12SKEW-M CS-Z15SKEW / CS-Z15SKEW-M <sup>2</sup> CS-Z18SKEW / CS-Z18SKEW-M <sup>2</sup>	CS-MT2SKE CS-MT2SKE / CS-MRE7RKE CS-TZ9SKEW / CS-RE9RKEW CS-TZ12SKEW / CS-RE12RKEW CS-TZ15SKEW / CS-RE15RKEW CS-TZ18SKEW / CS-RE18RKEW	CS-E9GFEW CS-E12GFEW <sup>2</sup>	CS-E9PD3EA CS-E120D3EAW <sup>2</sup>	CS-E9PB4EA CS-E12PB4EA <sup>2</sup>
	4,5 kW - 11,0 kW	5 - 1,6kW 7 - 2,0kW 9/10 - 2,5kW <sup>1</sup> 12 - 3,2kW 15 - 4,0kW 18 - 5,0kW 21 - 6,8kW	CS-MZ5SKE / CS-MZ5SKE-M CS-Z7SKEW / CS-Z7SKEW-M CS-Z9SKEW / CS-Z9SKEW-M CS-Z12SKEW / CS-Z12SKEW-M CS-Z15SKEW / CS-Z15SKEW-M <sup>2</sup> CS-Z18SKEW / CS-Z18SKEW-M <sup>2</sup>	CS-MT2SKE CS-MT2SKE / CS-MRE7RKE CS-TZ9SKEW / CS-RE9RKEW CS-TZ12SKEW / CS-RE12RKEW CS-TZ15SKEW / CS-RE15RKEW CS-TZ18SKEW / CS-RE18RKEW	CS-E9GFEW CS-E12GFEW <sup>2</sup>	CS-E9PD3EA CS-E120D3EAW <sup>2</sup>	CS-E9PB4EA CS-E12PB4EA <sup>2</sup>
	4,5 kW - 11,0 kW	5 - 1,6kW 7 - 2,0kW 9/10 - 2,5kW <sup>1</sup> 12 - 3,2kW 15 - 4,0kW 18 - 5,0kW 21 - 6,8kW	CS-MZ5SKE / CS-MZ5SKE-M CS-Z7SKEW / CS-Z7SKEW-M CS-Z9SKEW / CS-Z9SKEW-M CS-Z12SKEW / CS-Z12SKEW-M CS-Z15SKEW / CS-Z15SKEW-M <sup>2</sup> CS-Z18SKEW / CS-Z18SKEW-M <sup>2</sup>	CS-MT2SKE CS-MT2SKE / CS-MRE7RKE CS-TZ9SKEW / CS-RE9RKEW CS-TZ12SKEW / CS-RE12RKEW CS-TZ15SKEW / CS-RE15RKEW CS-TZ18SKEW / CS-RE18RKEW	CS-E9GFEW CS-E12GFEW <sup>2</sup>	CS-E9PD3EA CS-E120D3EAW <sup>2</sup>	CS-E9PB4EA CS-E12PB4EA <sup>2</sup>
	4,5 kW - 13,6 kW	5 - 1,6kW 7 - 2,0kW 9/10 - 2,5kW <sup>1</sup> 12 - 3,2kW 15 - 4,0kW 18 - 5,0kW 21 - 6,8kW 24 - 7,1kW	CS-MZ5SKE / CS-MZ5SKE-M CS-Z7SKEW / CS-Z7SKEW-M CS-Z9SKEW / CS-Z9SKEW-M CS-Z12SKEW / CS-Z12SKEW-M CS-Z15SKEW / CS-Z15SKEW-M <sup>2</sup> CS-Z18SKEW / CS-Z18SKEW-M <sup>2</sup>	CS-MT2SKE CS-MT2SKE / CS-MRE7RKE CS-TZ9SKEW / CS-RE9RKEW CS-TZ12SKEW / CS-RE12RKEW CS-TZ15SKEW / CS-RE15RKEW CS-TZ18SKEW / CS-RE18RKEW CS-TZ24SKEW / CS-RE24RKEW	CS-E9GFEW CS-E12GFEW <sup>2</sup>	CS-E9PD3EA CS-E120D3EAW <sup>2</sup>	CS-E9PB4EA CS-E12PB4EA <sup>2</sup>
	4,5 kW - 17,5 kW	5 - 1,6kW 7 - 2,0kW 9/10 - 2,5kW <sup>1</sup> 12 - 3,2kW 15 - 4,0kW 18 - 5,0kW 21 - 6,8kW 24 - 7,1kW	CS-MZ5SKE / CS-MZ5SKE-M CS-Z7SKEW / CS-Z7SKEW-M CS-Z9SKEW / CS-Z9SKEW-M CS-Z12SKEW / CS-Z12SKEW-M CS-Z15SKEW / CS-Z15SKEW-M <sup>2</sup> CS-Z18SKEW / CS-Z18SKEW-M <sup>2</sup>	CS-MT2SKE CS-MT2SKE / CS-MRE7RKE CS-TZ9SKEW / CS-RE9RKEW CS-TZ12SKEW / CS-RE12RKEW CS-TZ15SKEW / CS-RE15RKEW CS-TZ18SKEW / CS-RE18RKEW CS-TZ24SKEW / CS-RE24RKEW	CS-E9GFEW CS-E12GFEW <sup>2</sup>	CS-E9PD3EA CS-E120D3EAW <sup>2</sup>	CS-E9PB4EA CS-E12PB4EA <sup>2</sup>

1) 9 - 2,8 kW for gulvmodel. 2) En CZ-MA1P rør-reduktion er nødvendig på E15 og E18, en CZ-MA2P rør-udvidelse er påkrævet på E21. Der skal anvendes et CZ-MA2P-ekspansionsrør og et CZ-MA3P-reduktionsrør til E24.

Indendørsenheder til Free Multi kombinationer

NYHED



Vægmonteret Ethera		1,6 kW	2,0 kW	2,5 kW	3,2 kW	4,0 kW	5,0 kW
Indendørsenhed White Gloss (SKEW) / Matt (SKEW-M)		CS-MZ5SKE / SKE-M	CS-Z7SKEW / SKEW-M	CS-Z9SKEW / SKEW-M	CS-Z12SKEW / SKEW-M	CS-Z15SKEW / SKEW-M	CS-Z18SKEW / SKEW-M
Varmekapacitet	kW / kCal/h	2,60 / 2.240	3,20 / 2.750	3,60 / 3.010	4,50 / 3.870	5,60 / 4.820	6,80 / 5.850
Kølekapacitet	kW / kCal/h	1,60 / 1.380	2,00 / 1.720	2,50 / 2.150	3,20 / 2.750	4,00 / 3.440	5,00 / 4.300
Kabeldimension	mm <sup>2</sup>	4 x 1,5	4 x 1,5	4 x 1,5	4 x 1,5	4 x 1,5	4 x 1,5
Lydtryksniveau <sup>1</sup>	Varmedrift (Høj / Lav / S-Lav)	dB(A) 39 / 29 / 23	40 / 26 / 23	40 / 26 / 23	44 / 32 / 26	44 / 33 / 32	46 / 35 / 32
	Køledrift (Høj / Lav / S-Lav)	dB(A) 39 / 29 / 23	40 / 26 / 23	40 / 26 / 23	44 / 32 / 26	44 / 32 / 26	46 / 33 / 30
Mål / Nettovægt	H x B x D	mm / kg 295 x 919 x 194 / 9	295 x 919 x 194 / 9	295 x 919 x 194 / 10	295 x 919 x 194 / 10	295 x 919 x 194 / 10	295 x 919 x 194 / 10
Rørtilslutninger	Væskerør / Gasrør	Tomme (mm) 1/4 (6,35) / 3/8 (9,52)	1/4 (6,35) / 3/8 (9,52)	1/4 (6,35) / 3/8 (9,52)	1/4 (6,35) / 3/8 (9,52)	1/4 (6,35) / 1/2 (12,70)	1/4 (6,35) / 1/2 (12,70)

PA-AC-WIFI-1 MULIGHED FOR FJERNSTYRING: Ekstrastyr.

NYHED



Vægmonteret TZ / RE		1,6 kW	2,0 kW	2,5 kW	3,2 kW	4,0 kW	5,0 kW	7,1 kW
Indendørsenhed TZ		CS-MTZ5SKE	CS-MTZ7SKE	CS-TZ9SKEW	CS-TZ12SKEW	CS-TZ15SKEW	CS-TZ18SKEW	CS-TZ24SKEW
Indendørsenhed RE		—	CS-MRE7RKE	CS-RE9RKEW	CS-RE12RKEW	CS-RE15RKEW	CS-RE18RKEW	CS-RE24RKEW
Varmekapacitet	kW / kCal/h	2,60 / 2.240	3,20 / 2.750	3,60 / 3.010	4,50 / 3.870	5,60 / 4.820	6,80 / 5.850	8,70 / 8.260
Kølekapacitet	kW / kCal/h	1,60 / 1.380	2,00 / 1.720	2,50 / 2.150	3,20 / 2.750	4,00 / 3.440	5,00 / 4.300	7,00 / 6.580
Kabeldimension	mm <sup>2</sup>	4 x 1,5	4 x 1,5	4 x 1,5	4 x 1,5	4 x 1,5	4 x 1,5	4 x 1,5
Lydtryksniveau <sup>1</sup>	Varmedrift (Høj / Lav / S-Lav)	dB(A) —	—	40 / 27 / 24	42 / 33 / 25	44 / 35 / 28	44 / 37 / 34	47 / 38 / 35
	Køledrift (Høj / Lav / S-Lav)	dB(A) —	—	40 / 26 / 20	42 / 30 / 20	44 / 31 / 29	44 / 37 / 34	47 / 38 / 35
Mål / Nettovægt	TZ H x B x D	mm / kg 290 x 870 x 204 / 9	290 x 870 x 204 / 9	290 x 870 x 204 / 9	290 x 870 x 204 / 9	290 x 870 x 204 / 9	290 x 870 x 204 / 9	290 x 1.070 x 235 / 12
	RE H x B x D	—	290 x 870 x 214 / 9	290 x 870 x 214 / 9	290 x 870 x 214 / 9	290 x 870 x 214 / 9	290 x 1.070 x 240 / 12	290 x 1.070 x 240 / 12
Rørtilslutninger	Væskerør / Gasrør	Tomme (mm) 1/4 (6,35) / 3/8 (9,52)	1/4 (6,35) / 3/8 (9,52)	1/4 (6,35) / 3/8 (9,52)	1/4 (6,35) / 3/8 (9,52)	1/4 (6,35) / 1/2 (12,70)	1/4 (6,35) / 1/2 (12,70)	1/4 (6,35) / 5/8 (15,88)

PA-AC-WIFI-1 MULIGHED FOR FJERNSTYRING: Ekstrastyr.



Gutvmodel		2,8 kW	3,2 kW	5,0 kW
Indendørsenhed		CS-E9GFEW	CS-E12GFEW	CS-E18GFEW
Varmekapacitet	kW / kCal/h	4,00 / 3.440	4,50 / 3.870	6,80 / 5.850
Kølekapacitet	kW / kCal/h	2,80 / 2.410	3,20 / 2.750	5,00 / 4.300
Kabeldimension	mm <sup>2</sup>	4 x 1,5	4 x 1,5	4 x 1,5
Lydtryksniveau <sup>1</sup>	Varmedrift (Høj / Lav / S-Lav)	dB(A) 38 / 27 / 23	39 / 27 / 23	46 / 36 / 32
	Køledrift (Høj / Lav / S-Lav)	dB(A) 38 / 27 / 23	39 / 28 / 24	44 / 36 / 32
Mål / Nettovægt	H x B x D	mm / kg 600 x 700 x 210 / 14	600 x 700 x 210 / 14	600 x 700 x 210 / 14
Rørtilslutninger	Væskerør / Gasrør	Tomme (mm) 1/4 (6,35) / 3/8 (9,52)	1/4 (6,35) / 3/8 (9,52)	1/4 (6,35) / 1/2 (12,70)

MULIGHED FOR FJERNSTYRING: Ekstrastyr. Kræver følgende tilbehør: PAW-IR-WIFI-1.



Panel CZ-BT20E Selgtes separat



4-Vejs 60x60 kassette		2,5 kW	3,2 kW	5,0 kW	6,0 kW
Indendørsenhed / Panel		CS-E9PB4EA / CZ-BT20E	CS-E12PB4EA / CZ-BT20E	CS-E18RB4EAW / CZ-BT20E	CS-E21RB4EAW / CZ-BT20E
Varmekapacitet	kW / kCal/h	3,20 / 2.752	4,50 / 3.870	5,60 / 4.820	7,00 / 6.020
Kølekapacitet	kW / kCal/h	2,50 / 2.150	3,40 / 2.920	5,00 / 4.300	5,90 / 5.070
Kabeldimension	mm <sup>2</sup>	4 x 1,5 til 2,5	4 x 1,5 til 2,5	4 x 1,5 til 2,5	4 x 1,5 til 2,5
Lydtryksniveau <sup>1</sup>	Varmedrift (Høj / Lav / S-Lav)	dB(A) 35 / 28 / 25	35 / 28 / 25	38 / 29 / 26	43 / 34 / 31
	Køledrift (Høj / Lav / S-Lav)	dB(A) 34 / 26 / 23	34 / 26 / 23	37 / 28 / 25	42 / 33 / 30
Mål / Nettovægt	Indendørs (Panel) H x B x D	mm / kg 260 x 575 x 575 / 18 (51 x 700 x 700 / 2,5)	260 x 575 x 575 / 18 (51 x 700 x 700 / 2,5)	260 x 575 x 575 / 18 (51 x 700 x 700 / 2,5)	260 x 575 x 575 / 18 (51 x 700 x 700 / 2,5)
Rørtilslutninger	Væskerør / Gasrør	Tomme (mm) 1/4 (6,35) / 3/8 (9,52)	1/4 (6,35) / 1/2 (12,70)	1/4 (6,35) / 1/2 (12,70)	1/4 (6,35) / 1/2 (12,70)

MULIGHED FOR FJERNSTYRING og TILSLUTNING: Ekstrastyr.



MULIGHED FOR EJERNSTYRING og TILSLUTNING: Ekstraudstyr.

Kanalbatteri med lavt statisk tryk			2,5 kW	3,2 kW	5,0 kW
Indendørsenhed			CS-E9PD3EA	CS-E12QD3EAW	CS-E18RD3EAW
Varmekapacitet			3,20 / 2.752	4,00 / 3.440	6,10
Kølekapacitet			2,50 / 2.150	3,40 / 2.920	5,10
Kabeldimension			4 x 1,5 til 2,5	4 x 1,5 til 2,5	4 x 1,5 til 2,5
Lydtryksniveau <sup>1</sup>	Varmedrift (Høj / Lav / S-Lav)	dB(A)	35 / 28 / 25	36 / 28 / 25	41 / 32 / 29
	Køledrift (Høj / Lav / S-Lav)	dB(A)	33 / 27 / 24	34 / 27 / 24	41 / 30 / 27
Mål / Nettovægt	H x B x D	mm / kg	235 x 750 x 370 / 17	235 x 750 x 370 / 17	200 x 750 x 640 / 19
Rørtilslutninger	Væskerør / Gasrør	Tomme (mm)	1/4 (6,35) / 3/8 (9,52)	1/4 (6,35) / 3/8 (9,52)	1/4 (6,35) / 1/2 (12,70)

<sup>1</sup>) Enhedens lydtryksniveau er den målte værdi 1 m foran hovedenheden. Lydtryksniveauet måles i overensstemmelse med Eurovent 6/C/006-97 specifikationen.

Multi kombination, udendørs model	Nødvendigt tilbehør
CS-XZ7SKEW / CS-Z7SKEW // CS-XE70KEW CS-XZ9SKEW / CS-Z9SKEW / CS-XE90KEW CS-XZ12SKEW / CS-Z12SKEW / CS-XE120KEW CS-Z15SKEW CS-XZ18SKEW / CS-Z18SKEW / CS-XE180KEW	CU-2E12SBE / CU-2E15SBE / CU-2E18SBE / CU-3E18PBE / CU-3E23SBE / CU-4E23PBE / CU-4E27PBE / CU-5E34PBE CU-3E18PBE / CU-3E23SBE / CU-4E23PBE / CU-4E27PBE / CU-5E34PBE
	CZ-MA1P



CZ-MA1P bruges til at tilslutte en indendørs enhed fra 1/2" til 3/8".  
CZ-MA2P bruges til at tilslutte en udendørs enhed fra 5/8" til 1/2".  
CZ-MA3P bruges til at tilslutte en indendørs enhed fra 5/8" til 1/2".

## Udendørs enheder til Free Multi kombinationer



	3,2 til 5,7 kW	3,2 til 7,5 kW	4,5 til 9,0 kW	4,5 til 11,0 kW	4,5 til 11,0 kW	4,5 til 13,6 kW	4,5 til 17,5 kW
	CU-2E15SBE	CU-2E18SBE	CU-3E18PBE	CU-3E23SBE	CU-4E23PBE	CU-4E27PBE	CU-5E34PBE
Udendørsenhed							
Varmekapacitet	Nominel (Min. - Maks.) kW	5,40 (1,10 - 7,00)	5,60 (1,10 - 7,20)	6,80 (1,60 - 8,30)	8,50 (3,30 - 10,40)	8,50 (3,00 - 10,40)	9,40 (4,20 - 10,60)
Varmekapacitet ved -7 °C	kW	3,54	3,65	4,90	6,05	6,05	7,08
COP <sup>1)</sup>	W/W	4,62 (5,24 - 4,19)	4,63 (5,24 - 4,24)	4,47 (5,00 - 3,81)	4,07 (5,32 - 3,74)	3,66 (5,17 - 3,54)	4,52 (6,00 - 3,46) A
Varmekapacitet ved -15 °C	kW	2,90	3,00	3,60	5,90	5,90	6,70
SCOP	W/W	4,00 <b>A+</b>	4,00 <b>A+</b>	3,80 <b>A+</b>	4,00 <b>A+</b>	4,00 <b>A+</b>	4,00 <b>A+</b>
Pdesign ved -10 °C	kW	4,0	4,2	4,8	5,2	5,2	8,0
Effektforbrug varmedrift	Nominel (Min. - Maks.) kW	1,170 (0,210 - 1,670)	1,210 (0,210 - 1,700)	1,520 (0,320 - 2,180)	2,090 (0,620 - 2,780)	2,320 (0,580 - 2,940)	2,080 (0,700 - 3,060)
Årligt elforbrug (varmedrift) <sup>2)</sup>	kWh/a	1.400	1.470	1.680	1.820	1.925	2.800
Kølekapacitet	Nominel (Min. - Maks.) kW	4,50 (1,50 - 5,20)	5,20 (1,50 - 5,40)	5,20 (1,80 - 7,30)	6,80 (1,90 - 8,00)	6,80 (1,90 - 8,00)	8,00 (3,00 - 9,20)
EER <sup>3)</sup>	W/W	3,66 (6,00 - 3,42)	3,42 (6,00 - 3,42)	4,33 (5,00 - 3,24)	3,56 (7,04 - 3,38)	3,21 (5,59 - 2,63)	4,04 (5,66 - 3,21) A
SEER	W/W	6,50 <b>A++</b>	6,50 <b>A++</b>	5,60 <b>A+</b>	7,00 <b>A++</b>	5,60 <b>A+</b>	7,00 <b>A++</b>
Pdesign (køledrift)	kW	4,5	5,2	5,2	6,8	6,8	8,0
Effektforbrug køledrift	Nominel (Min. - Maks.) kW	1,230 (0,250 - 1,520)	1,520 (0,250 - 1,580)	1,270 (0,360 - 2,250)	1,910 (0,270 - 2,370)	2,120 (0,340 - 3,040)	1,980 (0,530 - 2,870)
Årligt elforbrug (køledrift) <sup>2)</sup>	kWh/a	242	280	260	955	340	400
Strømforsyning	Køledrift / Varmedrift A	5,20 / 5,75	5,35 / 7,10	6,70 / 5,30	9,60 / 8,40	8,80 / 7,50	9,80 / 9,40
Spænding	V	230	230	230	230	230	230
Anbefalet sikring	A	10	10	10	16	20	25
Anbefalet strømkabel	mm <sup>2</sup>	1,5	2,5	1,5	2,5	2,5	3,5
Lydtryksniveau <sup>3)</sup>	Køledrift / Varmedrift (Høj)	47 / 49	49 / 51	46 / 47	50 / 51	50 / 51	51 / 52
Mål <sup>4)</sup>	H x B x D	619 x 824 x 299	619 x 824 x 229	795 x 875 x 320	795 x 875 x 320	795 x 875 x 320	999 x 940 x 340
Nettovægt	kg	39	39	71	71	72	81
Rørtilslutninger	Væskerør / Gasrør	Tomme (mm)	1/4 (6,35) / 3/8 (9,52)	1/4 (6,35) / 3/8 (9,52)	1/4 (6,35) / 3/8 (9,52)	1/4 (6,35) / 3/8 (9,52)	1/4 (6,35) / 3/8 (9,52)
Højdeforskel (ind/ud)	Maks.	m	10	15	15	15	15
Total rørlængde	Min / Maks.	m	3 - 30	3 - 30	3 - 50	3 - 60	3 - 80
Rørlængde til enhed	Min / Maks.	m	3 - 20	3 - 20	3 - 25	3 - 25	3 - 25
Kølemiddel mængde / Påfyldning	m / g/m	20 / 15	30 / 15	30 / 20	30 / 20	30 / 20	45 / 20
Driftsområde	Køledrift Min. - Maks.	°C	-10 - +46	-10 - +46	-10 - +46	-10 - +46	-10 - +46
	Varmedrift Min. - Maks.	°C	-25 - +24	-25 - +24	-25 - +24	-25 - +24	-25 - +24

<sup>1</sup>) EER- og COP-klassificering gælder ved 230 V i overensstemmelse med EU-direktiv 2002/31/EC. <sup>2</sup>) Det årlige energiforbrug beregnes i overensstemmelse med ErP-direktivet. <sup>3</sup>) Enhedens lydtryksniveau er den målte værdi 1 m foran hovedenheden og 0,8 m under enheden. Lydtryksniveauet måles i overensstemmelse med Eurovent 6/C/006-97 specifikationen. <sup>4</sup>) Tillæg 70 eller 95 mm til rørdføring. Minimumstilslutning: To indendørsenheder.







Free Multi 4x1 kombinationstabeller

Free Multi 4x1 CU-4E27PBE. Minimal tilslutningskapacitet: 4,5 kW. Maksimal tilslutningskapacitet: 13,6 kW

Table with columns: Indendørs enhed kapacitet, Kølekapacitet (kW), EER, Strømforbrug, Varmekapacitet (kW), COP, Strømførbøg. Contains data for 2 Rums, 3 Rums, and 4 Rums configurations.

Free Multi 4x1 CU-4E27PBE. Minimal tilslutningskapacitet: 4,5 kW. Maksimal tilslutningskapacitet: 13,6 kW

Table with columns: Indendørs enhed kapacitet, Kølekapacitet (kW), EER, Strømforbrug, Varmekapacitet (kW), COP, Strømførbøg. Contains detailed data for 5+5+7+7, 5+5+7+9, 5+5+7+12, 5+5+7+15, 5+5+7+18, 5+5+7+24, 5+5+9+9, 5+5+9+12, 5+5+9+15, 5+5+9+18, 5+5+9+24, 5+5+12+12, 5+5+12+15, 5+5+12+18, 5+5+12+24, 5+5+15+15, 5+5+15+18, 5+5+15+24, 5+7+7+7, 5+7+7+9, 5+7+7+12, 5+7+7+15, 5+7+7+18, 5+7+7+24, 5+7+9+9, 5+7+9+12, 5+7+9+15, 5+7+9+18, 5+7+9+24, 5+7+12+12, 5+7+12+15, 5+7+12+18, 5+7+12+24, 5+7+15+15, 5+7+15+18, 5+7+15+24, 5+9+9+9, 5+9+9+12, 5+9+9+15, 5+9+9+18, 5+9+9+24, 5+9+12+12, 5+9+12+15, 5+9+12+18, 5+9+12+24, 5+9+15+15, 5+9+15+18, 5+9+15+24, 5+12+12+12, 5+12+12+15, 5+12+12+18, 5+12+12+24, 5+12+15+15, 5+12+15+18, 5+12+15+24, 5+15+15+15, 5+15+15+18, 5+15+15+24, 5+18+18+18, 5+18+18+24, 5+24+24+24.

\* Alle kombinationer henviser til den nye Ethera og vægmonterede IZ/RE-indendørsenheder.
\* EER, COP, indgangsleff, årligt forbrug vises kun for 100 % kapacitetskombinationen, som anført af ER-drivkøvet.
\* Data for ikke samtidigt drift.



Free Multi 5x1 kombinationstabeller

Free Multi 5x1 CU-5E34PBE. Minimal tilslutningskapacitet: 4,5 kW. Maksimal tilslutningskapacitet: 17,5 kW

Table with columns: Indendørs enhed kapacitet, Kølekapacitet (kW) (A-E, Totalt), EER, Strømføring, Varmekapacitet (kW) (A-E, Totalt), COP, Strømføring. Rows include 2 Rums, 3 Rums, and various room combinations like 7+9, 7+12, etc.

Free Multi 5x1 CU-5E34PBE. Minimal tilslutningskapacitet: 4,5 kW. Maksimal tilslutningskapacitet: 17,5 kW

Table with columns: Indendørs enhed kapacitet, Kølekapacitet (kW) (A-E, Totalt), EER, Strømføring, Varmekapacitet (kW) (A-E, Totalt), COP, Strømføring. Rows include 4 Rums and various room combinations like 5+5+5+5, 5+5+5+12, etc.

Målebetingelser: kaldrift indendørs 27 °C DB / 19 °C WB, kaldrift udendørs 35 °C DB / 24 °C WB, varmdrift indendørs 20 °C DB, varmdrift udendørs 7 °C DB / 6 °C WB. (DB: Dry Bulb; WB: Wet Bulb). Panasonic forbeholder sig ret til at ændre produktens specifikationer. For mere detaljeret information on ErP, besøg vores hjemmeside www.aircon.panasonic.dk og www.ptc.panasonic.eu

Free Multi 5x1 kombinationstabeller

Free Multi 5x1 CU-5E34PBE. Minimal tilslutningskapacitet: 4,5 kW. Maksimal tilslutningskapacitet: 17,5 kW

Table with columns for Indoorendehed kapacitet, Kølekapacitet (kW), EER, Strømforbrug, Varmekapacitet (kW), COP, and Strømforbrug. It lists various combinations of indoor units and their corresponding performance metrics.

Free Multi 5x1 CU-5E34PBE. Minimal tilslutningskapacitet: 4,5 kW. Maksimal tilslutningskapacitet: 17,5 kW

Table with columns for Indoorendehed kapacitet, Kølekapacitet (kW), EER, Strømforbrug, Varmekapacitet (kW), COP, and Strømforbrug. This table provides a more detailed breakdown of performance metrics for the Free Multi 5x1 system.

Free Multi 5x1 CU-5E34PBE. Minimal tilslutningskapacitet: 4,5 kW. Maksimal tilslutningskapacitet: 17,5 kW

Table with columns for indoor unit capacity (kW), outdoor unit capacity (kW), COP, and power consumption (W). Rows list various configurations of indoor and outdoor units.

Free Multi 5x1 CU-5E34PBE. Minimal tilslutningskapacitet: 4,5 kW. Maksimal tilslutningskapacitet: 17,5 kW

Table with columns for indoor unit capacity (kW), outdoor unit capacity (kW), COP, and power consumption (W). Rows list various configurations of indoor and outdoor units.

\* Alle kombinationer hemiser til den nye Ethera og vægmonterede TZRE-indendørsenheder.
\* EER, COP, indgangs effekt, årligt forbrug vises kun for 100 % kapacitetskombinationen, som anmodet af ERP-direktivet.
\* Data for ikke samtidig drift.



Med forbehold for trykfejl. Vi angiver hele tiden på at videreudvikle vores produkter. Derfor kan der fra fabrikkens side uden varsel foretages mindre ændringer i specifikationerne i dette katalog med henblik på at forbedre produktets ydeevne. Dette katalog må ikke gengives, hverken helt eller delvist, med mindre Panasonic Marketing Europe GmbH har givet sit udtrykkelige samtykke til det.  
\* Subbrugere, der har en 5-års garanti fra Panasonic, kan tegne en tillæggsforsikring hos Arctic eller udbøtt af den oprindelige garantiperiode. Denne tillæggsforsikring kan forges årligt hos Arctic fra år 6 indtil år 14 regnet fra varmepumpens installationsdato. For yderligere information om forsikring af varmepumpe: [www.aircon.panasonic.dk](http://www.aircon.panasonic.dk)



# Panasonic®

För mer information, logga in på:  
[www.aircon.panasonic.dk](http://www.aircon.panasonic.dk)  
[blog.panasonicnordic.com/da](http://blog.panasonicnordic.com/da)  
[facebook.com/panasonicdanmarkvarmepumper](https://www.facebook.com/panasonicdanmarkvarmepumper)

Panasonic Nordic, filial af Panasonic  
Marketing Europe GmbH, Tyskland  
Telefonvägen 26, 126 26 Hägersten, SVERIGE



Du må ikke tilføje eller erstatte kølemidlet med andre end den anførte type. Producenten er ikke ansvarlig for skader og forringelse af sikkerhed på grund af brugen af det andet kølemiddel. Udendørsenhederne i dette katalog indeholder fluorholdige drivhusgasser med en GWP-værdi over 150.

